

Ganzbeinorthese zur **dynamischen Redression** und **Standstabilität**
mit Sperrfunktion des Kniegelenks

Selbstrastende Sperre im Kniegelenk

Winkelposition der Sperre einstellbar

Lasttragende Konstruktion

Ermöglicht die Stehtherapie

Modus „Freilauf“ ermöglicht das
Gehen kürzerer Transferstrecken
sowie den Einsatz in der Gehtherapie

Neues Stützensystem im Unterschenkel

Stufenlose Verstellung des Achsabstandes

Bekannte Features am Sprunggelenk

Werkzeuglose Höhenverstellung

Einstellbare Fußrotation
(5° Außen- bzw. Innenrotation)

Mechanischer Sperrschalter

Schnelles Aktivieren / Deaktivieren
der Sperre ohne Kraftaufwand

Einfache und werkzeuglose
Handhabung durch den Patienten

Bekannte Features der Kombinationsorthese Knie-Sprunggelenk JUNIOR

CDS® Nano Gelenke zur dynamischen Redression
und Unterstützung beim Aufstehen

Einstellung des Redressionsbereichs in
10° Schritten

Schnelles und werkzeugloses Trennen / Verbinden
der Module durch Verbindungselement Coniungi

Hoher Tragekomfort durch luftdurchlässige, leichte
textile Schalelemente

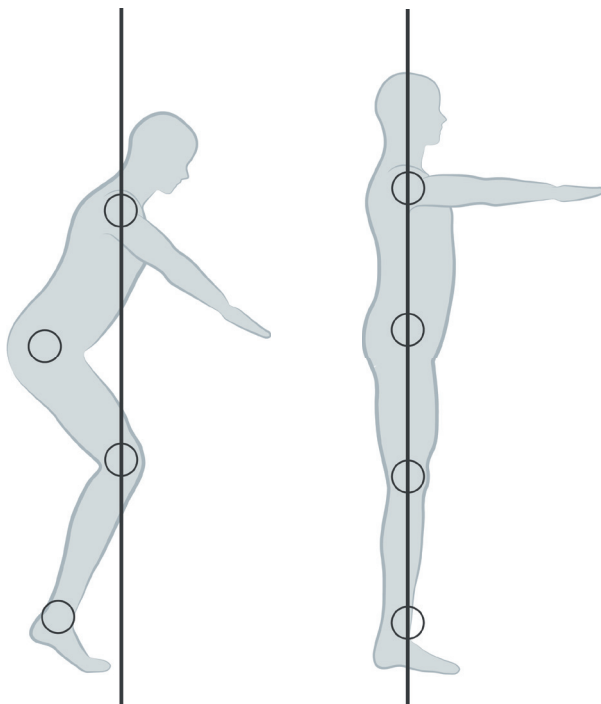


CDS® lock Kombinationsorthese Knie-Sprunggelenk JUNIOR-de 0425



Stehtherapie

Stehen ist eine vertikale Körperhaltung, bei der die Beine gestreckt sind und der Oberkörper aufgerichtet ist. Das Körpergewicht wird nur von den Füßen getragen. Stehen ist ein dynamischer Vorgang, der vom ZNS (zentrales Nervensystem) kontrolliert wird und vom Gleichgewichtssinn, der Propriozeption, der Koordination und der Bein- bzw. Rumpfmuskulatur ermöglicht wird. Patient:innen mit neuromotorischen Erkrankungen ist es oft nicht möglich aus eigener Kraft zu stehen, deswegen ist die Stehtherapie ein wichtiges Werkzeug in der Therapie.



inkorrektes Stehen

achsgerechtes Stehen

Vertikalisierung fördert

- die Kopf-, Rumpf- und Haltungskontrolle
- das Herz- Kreislaufsystem
- die zerebrale Leistungsfähigkeit
- die Entwicklung der Gelenke und Knochen im belasteten Zustand gegen die Schwerkraft
- die Entwicklung der Hüftpfanne (Acetabulum)
- die Stabilität der Hüfte und die Gelenkbeweglichkeit
- die Wahrnehmung
- die Teilhabe am aktiven Leben

Das Konzept der Stehtherapie ist die Vertikalisierung der Patient:innen.

Die CDS® lock Kombinationsorthese Knie-Sprunggelenk JUNIOR unterstützt hierbei die Arbeit der Therapeut:innen in der Therapiesituation. Die Kombinationsorthese gibt den Patient:innen Sicherheit während des Stehens und hilft somit bei der Teilhabe am aktiven Leben.



CDS® lock Kombinationsorthese Knie-Sprunggelenk JUNIOR-de 0425

