

JUNIOR

# MKS® Osteo

## Orthese zur aktiven Entlastung und Korrektur der LWS/BWS in Sagittalebene mit Auf- und Abrüstoption

HMV-Nr. 23.15.04.4001

### Indikationen

- Stabile, osteoporotische und traumatische Wirbelkörperfraktur
- Schmerzen durch Fehlhaltung, z.B. Rundrücken
- Spondylodiscitis
- Tumor
- Nach Bandscheiben-OP
- Muskuläre Insuffizienz
- Spondylitis
- Wirbelvorderkantenfraktur
- Sinterfraktur
- Osteoporose
- Haltungsinsuffizienz
- Hohlrundrücken
- Chronische Lumbalgie durch Hyperlordose
- Facettensyndrom
- Degenerative Veränderungen der LWS und BWS

### Merkmale

- Teilelastisches Bandagenmaterial
- Seitliche Verstärkungsstäbe
- Festes Abdominalteil mit Klettverschluss
- Anpassbare Rückenplatte mit Aluminiumprofil
- Individueller Gurtverlauf
- Reklinationsgurte

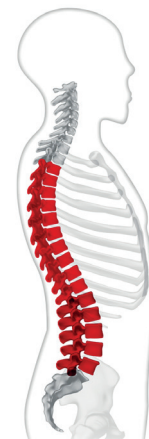
### Funktionsweise

Die Funktion der MKS® Osteo basiert auf dem Reklinationsprinzip.

Die beiden an der Rückenplatte befestigten Schultergurte richten die Wirbelsäule auf und entlasten dadurch die Brustwirbelsäule. Das breite Leibteil bewirkt eine Entlordosierung der Lendenwirbelsäule und entlastet somit diesen Bereich. Die Reklinationsgurte werden über zusätzliche seitliche Gurte mit dem Leibteil verbunden. Dadurch wird eine Rotations-einschränkung erreicht.

### Größentabelle und Artikelnummernübersicht

Größe		Junior	Bambini
Leibumfang		60 - 70 cm	50 - 60 cm
Leibhöhe		14 cm	14 cm
		<b>Art.-Nr.</b>	<b>Art.-Nr.</b>
Höhe Rückenplatte	XS (43 cm)	782D-1NS	782D-0NS
	XXS (34 cm)	782E-1NS	782E-0NS



BWK 3 bis LWK 5

## Einzelmodule für den modularen Zusammenbau

Teilbezeichnung	Art.-Nr.	Standardmäßig enthalten in den Produkten			
		E0	D0	E1	D1
MKS® Osteo Rückenplatte mit Reklinationsgurten (XXS 34 cm)	762-064-S	•		•	
MKS® Osteo Rückenplatte mit Reklinationsgurten (XS 43 cm)	762-065-S		•		•
MKS® Leibteil Bambini (50-60 cm)	582-000NS-S	•	•		
MKS® Leibteil Junior (60-70 cm)	582-001NS-S			•	•



# Bedeutung der Maßangaben

