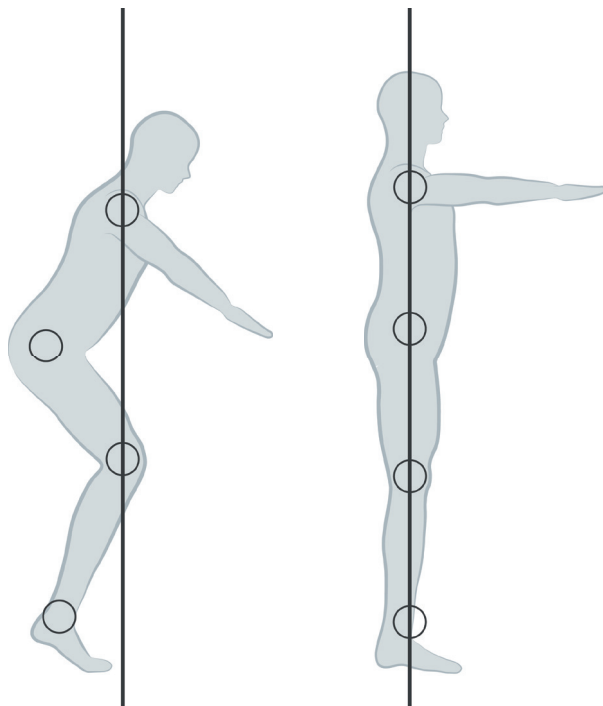


Warum Aufrichtung so viel mehr ist als nur Stehen

Stehen ist eine vertikale Körperhaltung, bei der die Beine gestreckt sind und der Oberkörper aufgerichtet ist. Das Körpergewicht wird nur von den Füßen getragen. Stehen ist ein dynamischer Vorgang, der vom ZNS (zentrales Nervensystem) kontrolliert wird und vom Gleichgewichtssinn, der Propriozeption, der Koordination und der Bein- bzw. Rumpfmuskulatur ermöglicht wird. Patient:innen mit neuromotorischen Erkrankungen ist es oft nicht möglich aus eigener Kraft zu stehen, deswegen ist die Stehtherapie ein wichtiges Werkzeug in der Therapie.



inkorrektes Stehen

achsgerechtes Stehen

Vertikalisierung fördert

- die Kopf-, Rumpf- und Haltungskontrolle
- das Herz- Kreislaufsystem
- die zerebrale Leistungsfähigkeit
- die Entwicklung der Gelenke und Knochen im belasteten Zustand gegen die Schwerkraft
- die Entwicklung der Hüftpfanne (Acetabulum)
- die Stabilität der Hüfte und die Gelenkbeweglichkeit
- die Wahrnehmung
- die Teilhabe am aktiven Leben

Das Konzept der Stehtherapie ist die Vertikalisierung der Patient:innen.

Die CDS® lock Kombinationsorthese Knie-Sprunggelenk JUNIOR unterstützt hierbei die Arbeit der Therapeut:innen in der Therapiesituation. Die Kombinationsorthese gibt den Patient:innen Sicherheit während des Stehens und hilft somit bei der Teilhabe am aktiven Leben.



Knieorthesen

Knieorthesen von albrecht unterstützen bei verschiedenen Knieverletzungen, nach Operation, bei Bewegungsdefiziten und anderen Indikationen. Sie fördern die erfolgreiche Therapie und die rasche Rehabilitation.



CDS® lock Kniechiene Extension

Knieorthese zur dynamischen Redression und Standsicherung mit Sperrfunktion des Kniegelenks



CDS® lock Kombinationsorthese Knie-Sprunggelenk

Ganzbeinorthese zur dynamischen Redression und Standsicherung mit Sperrfunktion des Kniegelenks

Weitere Informationen

