

IN KÜRZE ERHÄLTlich

CDS® lock Kombinationsorthese Knie-Sprunggelenk JUNIOR

Ganzbeinorthese zur **dynamischen Redression** und **Standisierung** mit Sperrfunktion des Kniegelenks

Selbstrastende Sperre im Kniegelenk

Winkelposition der Sperre einstellbar

lasttragende Konstruktion

Ermöglicht die Stehtherapie

Modus „Freilauf“ ermöglicht das Gehen kürzerer Transferstrecken sowie den Einsatz in der Gehtherapie

Bekannte Features am Sprunggelenk

Werkzeuglose Höhenverstellung

Einstellbare Fußrotation (5° Außen- bzw. Innenrotation)

Mechanischer Sperrschalter

Schnelles Aktivieren / Deaktivieren der Sperre ohne Kraftaufwand

Einfache und werkzeuglose Handhabung durch den Patienten

Bekannte Features der Kombinationsorthese Knie-Sprunggelenk JUNIOR

CDS® Nano Gelenke zur dynamischen Redression und Unterstützung beim Aufstehen

Einstellung des Redressionsbereichs in 10° Schritten

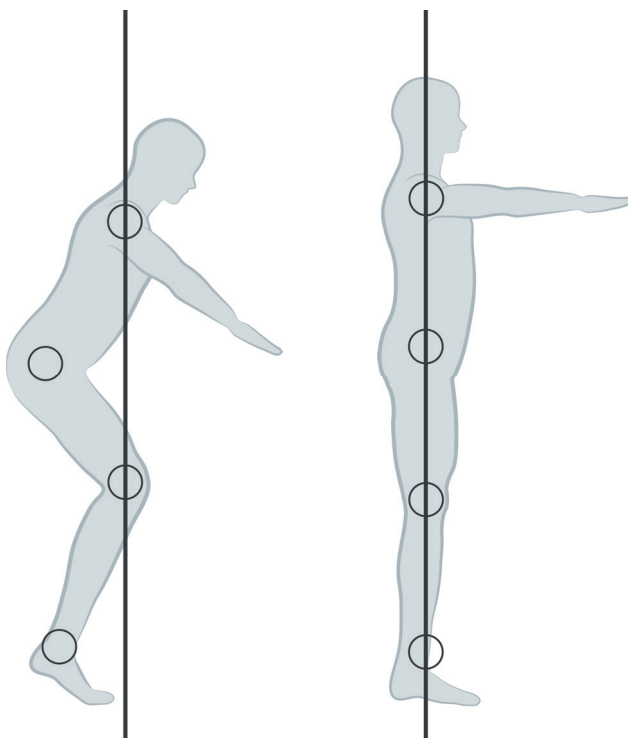
Schnelles und werkzeugloses Trennen / Verbinden der Module durch Verbindungselement Coniungi

Hoher Tragekomfort durch luftdurchlässige, leichte textile Schalelemente



Stehtherapie

Stehen ist eine vertikale Körperhaltung, bei der die Beine gestreckt sind und der Oberkörper aufgerichtet ist. Das Körpergewicht wird nur von den Füßen getragen. Stehen ist ein dynamischer Vorgang, der vom ZNS (zentrales Nerven System) kontrolliert wird und vom Gleichgewichtssinn, der Propriozeption und der Koordination Bein- Rumpfmuskulatur ermöglicht wird. Patienten:Innen mit neuromotorischen Erkrankungen ist es oft nicht möglich aus eigener Kraft zu stehen, deswegen ist die Stehtherapie ein wichtiges Werkzeug in der Therapie.



inkorrektes Stehen

achsgerechtes Stehen

Durch das Stehen verbessern sich

- die Kopf-, Rumpf- und Haltungskontrolle
- das Herz- Kreislaufsystem
- die zerebrale Leistungsfähigkeit
- die Entwicklung der Gelenke und Knochen im belasteten Zustand gegen die Schwerkraft
- die Wahrnehmung
- die Teilhabe am aktiven Leben

Das Konzept der Stehtherapie ist die Vertikalisierung der Patienten:Innen.

Es ist wichtig mit den Therapeuten:Innen ein Konzept zu erarbeiten, in dem die Stehtherapie in den Alltag miteinfließen kann. Somit unterstützt das Hilfsmittel den Therapeuten:Innen in der Therapiesituation. Es gibt den Patienten:Innen Sicherheit während des Stehens und hilft ihnen bei der Teilhabe am aktiven Leben.

